

MINI-MANTIS II

H-Träger Schneidmaschine

Leistungseigenschaften und Vorteile

- **Drei Schientypen**
Vereinfacht Rippen und Flanschschnitte auf effiziente Weise.
- **Einstellbarer Winkel für Schiene und Zahnstange**
Ermöglicht diagonale Schnitte über Rippe und Flansch
- **Brennflammen-Voreinstellungsfunktion**
Vorwärmen nur einmal einstellen; spart Zeit und Gas
- **4-Wege Richtungssteuerung**
Steuert sowohl Flansch- und Rippenschnitt mit einem Richtungsschalter
- **Option für langen Flanschträger**
Zum Schneiden von längeren Flanschen mit bis zu 700 mm
- **Geringes Gewicht und tragbar**
Das Gehäuse und die vertikalen Komponenten wiegen 15kg; leicht zu tragen und einzusetzen in beengten Räumlichkeiten

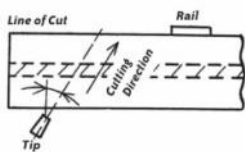
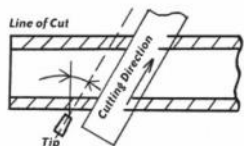
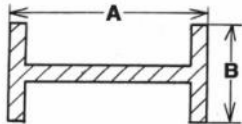
Die **Mini-Mantis II** ist eine halb automatische Brennschneidmaschine für schnelles präzises Schneiden von H-Trägerrippen und Flanschen.

Die KOIKE Qualität gewährleistet Langlebigkeit und problemlosen Betrieb und sie haben eine wirtschaftlich effiziente und kompakte Brennschneidmaschine für H-Stahlträger.



Halbautomatisches H-Trägerschneiden

Ideal für verschiedene Typen von H-Stahlträgern



Die **Mini-Mantis II** liefert glatte und saubere Diagonalschnitte von hoher Präzision. Zwei Motoren verfahren den Brenner für den Rippen- als auch den Flanschschnitt. Ein Umdrehen und Markierung des Werkstücks ist nicht erforderlich.

Schneidet rechte Winkel

■ Rippenschnitt ("A" im Diagramm)

- 150 - 600 mm: 600-ST Schiene
- 150 - 900 mm: 900-ST Schiene
- 900 - 1500 mm: 1500-ST Schiene

■ Flanschschnitt ("B" im Diagramm)

- 150 - 400 mm: Standard
- 150 - 700 mm: Mit optionaler Gleitschiene 1200L

Für Diagonalschnitte

- Maximal 30° für Rippen- als auch Flanschschnitt.

Zubehör

Optionales Zubehör

Zubehör	Artikelnr.	Beschreibung
600-ST Schiene	90234	600mm effektiver Schnitt, Schienenlängen 1100 mm
900-ST Schiene	90235	900 mm effektiver Schnitt, Schienenlängen 1400 mm
1500-ST Schiene	90136	1500 mm effektiver Schnitt, Schienenlängen 2100 mm
Gleitschiene 1200L	32027	700 mm vertikaler Hub für Flanschschnitt
Netzteil/Transformator AC230V	90100	Für 110V Modelle

Modell und Spezifikation

Spezifikation

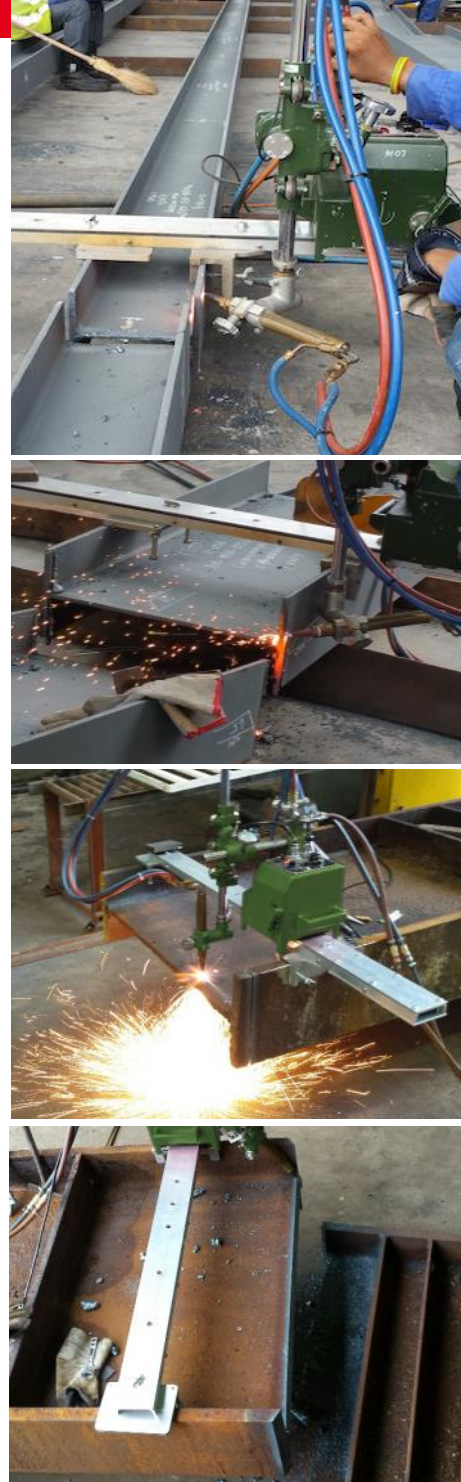
	Mini-Mantis II ST Set
Schneidbereich	5 - 30 mm
Schneidgeschwindigkeit	100 - 700 mm
Fasenwinkel	0 - 35°
Geschwindigkeitsregelung	Drehregler
Antriebsart	Rippe: Reibrad Flansch: Zahnstangen-Ritzel
Eingangsspannung	AC 110V
Abmessungen (einschließlich vertikale Komponente)	L350 x B350 x H880 mm
Gewicht	15 kg

Typen

Modell	Artikelnr.
Mini-Mantis II ST 110V Set	90131

Lieferumfang

Lieferumfang
Maschinengehäuse
ST-400 Vertikaleinheit mit Brennereinheit
Stromversorgung Kabel
Standard Werkzeugsatz
Betriebshandbuch



Headquarter:

Koike Europe B.V.

Grote Tocht 19
1507 CG Zaandam
The Netherlands

Tel +31-(0)75 - 612 - 7227
Fax +31-(0)75 - 670 - 2271
info@koike-europe.com
www.koike-europe.com

Koike Europe B.V.

Germany Branch Office

Im Löchel 2
35423 Lich-Eberstadt
Deutschland

Tel +49-(0)6004 - 91 - 6930
Fax +49-(0)6004 - 91 - 6931- 01
info.germany@koike-europe.com
www.koike-europe.com

Koike France S.a.r.l.

Espace Mercure
Z.A.E. Les Dix Muids
59770 Marly
France

Tel +33-32730-4343
Fax +33-32730-1250
info@koike-europe.com
www.koike-europe.com

Koike Italia Srl

Via Papa Giovanni XXIII, n 45
20090 - RODANO (MILANO)
Italy

Tel +39-02953 - 28 - 717
Fax +39-02739 - 60 - 447
info@koike-europe.com
www.koike-europe.com

Koike Middle East FZE

SAIF Zone Sharjah-UAE
P.O. Box 122978
United Arab Emirates

Mobile +971561177615 /
+971566453803
Fax +9716-5312805
b.pandey@koike-europe.com
www.koike-europe.com