

MINI-MANTIS II

Macchina da taglio travi ad H

Caratteristiche e vantaggi

- **Tre tipi di binari**
Rende facile ed efficiente il taglio di anima e ali.
- **Binario e angolo cremagliera regolabili**
Permette tagli diagonali su anima ed ala
- **Funzione di prerogolazione fiamma**
Impostando il preriscaldamento una sola volta, si risparmia tempo e gas
- **Controllo direzionale a impulsi a 4 vie**
Controlla il taglio di ala e anima con un solo commutatore direzionale
- **Barra ala lunga opzionale**
Per il taglio di ali lunghe fino a 700 mm
- **Leggera e portatile**
Il corpo e le unità verticali pesano 15 kg; facile da trasportare e utilizzare in spazi ristretti

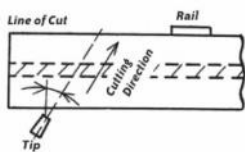
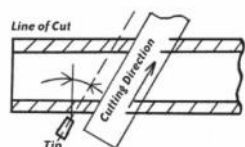
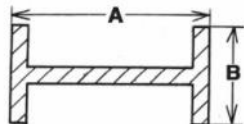
La **Mini-Mantis II** è una macchina semiautomatica da ossitaglio per tagli rapidi e precisi delle anime e delle ali di travi a doppio T.

La costruzione di qualità di KOIKE, che assicura durevolezza ed un esercizio senza intoppi, consente di disporre di una macchina per l'ossitaglio economica, efficiente e compatta per travi in acciaio a doppio T.



Taglio semi-automatico di travi

Ideale per i vari tipi di acciaio delle travi a doppio T



La Mini-Mantis II permette tagli diagonali di alta precisione netti e precisi. Due motori azionano i cannelli per il taglio dell'anima e delle ali. Nessun bisogno di girare e contrassegnare il pezzo in lavorazione.

Possibilità di taglio ad angolo retto

- Taglio dell'anima ("A" nel diagramma)

150 - 600 mm: Rotaia 600-ST

150 - 900 mm: Rotaia 900-ST

900 - 1500 mm: Rotaia 1500-ST

- Taglio delle ali ("B" nel diagramma)

150 - 400 mm: Standard

150 - 700 mm: Con barra scorrevole opzionale 1200L

Possibilità di taglio diagonale

- 30 gradi massimo per il taglio dell'anima e delle ali

Accessori

Accessori opzionali

Accessorio	Cod. articolo	Descrizione
Binario 600-ST	90234	600 mm di taglio effettivo, lunghezze binario 1100 mm
Binario 900-ST	90235	900 mm di taglio effettivo, lunghezze binario 1400 mm
Binario 1500-ST	90136	1500 mm di taglio effettivo, lunghezze binario 2100 mm
Barra scorrevole 1200L	32027	700 mm di corsa verticale per il taglio dell'ala
Trasformatore c.a. 230V - 110V	90100	Per modelli a 110V

Tipologie e caratteristiche tecniche

Caratteristiche tecniche

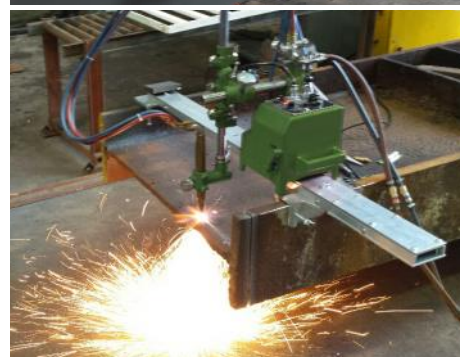
	Mini-Mantis II ST Set
Spessore di taglio	5 - 30 mm
Velocità di taglio	100 - 700 mm
Angolo smusso	0 ~ 35°
Controllo velocità	Regolazione a manopola
Metodo azionamento	Anima: Anello di frizione Ala: Pignone e cremagliera
Alimentazione	c.a. 110V
Dimensioni (incl. unità verticale)	L350 x P350 x A880 mm
Peso	15 kg

Tipologie

Modello	Cod. art.
Mini-Mantis II ST 110V Set	90131

Dettaglio fornitura

Dettaglio fornitura
Corpo macchina
ST-400 Unità verticale con unità cannello
Cavo di alimentazione
Corredo utensili standard
Manuale di istruzioni
Punte da taglio



Headquarter:

Koike Europe B.V.

Grote Tocht 19
1507 CG Zaandam
The Netherlands

Tel +31-(0)75 - 612 - 7227
Fax +31-(0)75 - 670 - 2271
info@koike-europe.com
www.koike-europe.com

Koike Europe B.V.

Germany Branch Office

Im Löchel 2
35423 Lich-Eberstadt
Deutschland

Tel +49-(0)6004 - 91 - 6930
Fax +49-(0)6004 - 91 - 6931- 01
info.germany@koike-europe.com
www.koike-europe.com

Koike France S.a.r.l.

Espace Mercure
Z.A.E. Les Dix Muids
59770 Marly
France

Tel +33-32730-4343
Fax +33-32730-1250
info@koike-europe.com
www.koike-europe.com

Koike Italia Srl

Via Papa Giovanni XXIII, n 45
20090 - RODANO (MILANO)
Italy

Tel +39-02953 - 28 - 717
Fax +39-02739 - 60 - 447
info@koike-europe.com
www.koike-europe.com

Koike Middle East FZE

SAIF Zone Sharjah-UAE
P.O. Box 122978
United Arab Emirates

Mobile +971561177615 /
+971566453803
Fax +9716-5312805
b.pandey@koike-europe.com
www.koike-europe.com