



CIR-CUT II

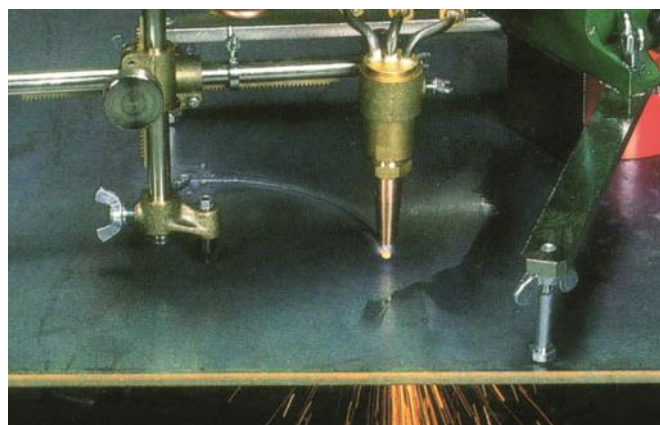
Tragbare Kreisschneidmaschine

Leistungseigenschaften und Vorteile

- **Autogen-Kreisschneidmaschine**
Kreisausschnitte oder Löcher mit oder ohne Fase.
- **Drehbarer Gasverteiler**
Keine Verwicklung der Schläuche für einfache Bedienbarkeit.
- **Elektromagnet**
Fixiert die Maschine auf der Oberfläche, ermöglicht das Schneiden auf vertikalen Flächen.
- **Exzellente Schneidkapazität**
Kreisdurchmesser von 40 - 200 mm, Schnittstärken bis zu 30 mm und Fasen 0° - 45°.
- **Leicht und kompakt**
11,3 kg Kompaktgehäuse mit großem Tragegriff sorgen für eine leichte Bewegung der Maschine.
- **Zentrierstift**
Genaue und einfache Positionierung der Maschine.

Die **Cir-Cut II** ist eine tragbare automatische Autogen-Kreisschneidmaschine für das Schneiden von Kreislöchern, mit oder ohne Fase, auf waagerechten oder senkrechten Flächen und jeden Neigungswinkel dazwischen.

Ergebnisse von hoher Qualität schnell und einfach erzielt, machen diese KOIKE Maschine zu einem Muss in ihrem Inventar von Kreisschneidmaschinen.



Vielseitige Kreisschneidemaschine

Auf waagrechten und senkrechten Flächen

Die **Cir-Cut II** speziell ausgelegt für die Maximierung der Produktivität beim Schneiden von Kreisausschnitten und Löchern auf waagrechten und senkrechten Oberflächen.

Die 11,3 kg schwere Maschine in ihrem robusten Aluminiumspritzgussgehäuse ist durch den großen Tragegriff leicht zu tragen. Der 300 kg/f Elektromagnet ermöglicht das Anbringen der Maschine in senkrechter Position. Der drehbare Gasverteiler, welcher keine Verwicklungen der Gasschläuche zulässt, verursacht keine Belastungen auf der Brenneinheit und führt zu einem exzellent gleichmäßigen Vorschub während des ganzen Schnitts.

Radius Anzeige auf dem Quervorschub und Faserwinkelanzeige auf dem Brenner gewährleisten Schnitte von hoher Qualität bei minimaler Rüstzeit.



Fasenschnitte

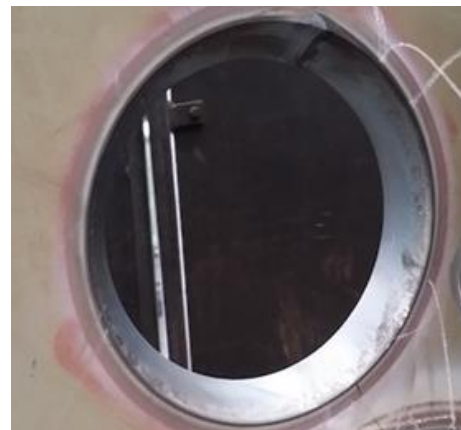


Senkrechte Oberfläche

Zubehör

Optionales Zubehör

Zubehör	Artikelnr.	Beschreibung
Netzteil/Transformator AC230V - 110V	90100	Für 110V Modelle



Typ und Spezifikation

Spezifikation

	CIR-CUT II
Schneidbereich	5 – 30 mm
Schneiddurchmesser	Ø 40 - 200 mm
Brennerdrehzahl	0.6 - 6.0 U/min
Faserwinkel	0 - 45°
Elektromagnet zur Fixierung der Maschine	Electromagnet (300kg)
Eingangsspannung	AC 110V
Abmessungen	L410 x B450 x H395 mm
Gewicht	11.3 kg

Typen

Modell	Artikelnr.
CIR-CUT II 110V	90073

Lieferumfang

Lieferumfang
Maschinengehäuse mit Brennersatz
Zentrierstift
Schneiddüsen (102HC oder 106HC, Größe #0, 1, 2)
Stromversorgungskabel
Standard Werkzeugsatz
Bedienerhandbuch



KOIKE Portable Machines and Gas Equipment v.1.04 © 2016 Koike Europe B.V. Technical changes as well as errors and printing mistakes are reserved. 11/2016

Headquarter:

Koike Europe B.V.

Grote Tocht 19
1507 CG Zaandam
The Netherlands

Tel +31-(0)75 - 612 - 7227
Fax +31-(0)75 - 670 - 2271
info@koike-europe.com
www.koike-europe.com

Koike Europe B.V.

Germany Branch Office

Im Löchel 2
35423 Lich-Eberstadt
Deutschland

Tel +49-(0)6004 - 91 - 6930
Fax +49-(0)6004 - 91 - 6931- 01
info.germany@koike-europe.com
www.koike-europe.com

Koike France S.a.r.l.

Espace Mercure
Z.A.E. Les Dix Muids
59770 Marly
France

Tel +33-32730-4343
Fax +33-32730-1250
info@koike-europe.com
www.koike-europe.com

Koike Italia Srl

Via Papa Giovanni XXIII, n 45
20090 - RODANO (MILANO)
Italy

Tel +39-02953 - 28 - 717
Fax +39-02739 - 60 - 447
info@koike-europe.com
www.koike-europe.com

Koike Middle East FZE

SAIF Zone Sharjah-UAE
P.O. Box 122978
United Arab Emirates

Mobile +971561177615 /
+971566453803
Fax +9716-5312805
b.pandey@koike-europe.com
www.koike-europe.com